



Vuelta al colegio segura

Medidas de prevención

2021



Ingreso de padres

- Con turno previo, utilizando tapaboca y con distanciamiento social de 2 m.
- Esperar la confirmación del ingreso en la puerta del establecimiento.
- Temperatura máxima de 37.4 °C para ingresar.
- Deberán higienizarse: calzado en bandeja sanitizante y manos mediante rociado con alcohol en gel.
- Poseer el permiso habilitante de la APP Cuidar.



Regreso de los estudiantes

Convocatoria vía
Email



Declaración jurada
completa



Agrupamientos sin
posibilidad de
cambios



Prioridad a las
clases virtuales



Lavado de
manos



Tapabocas



Toma de
temperatura



Elementos de
cuidado personal

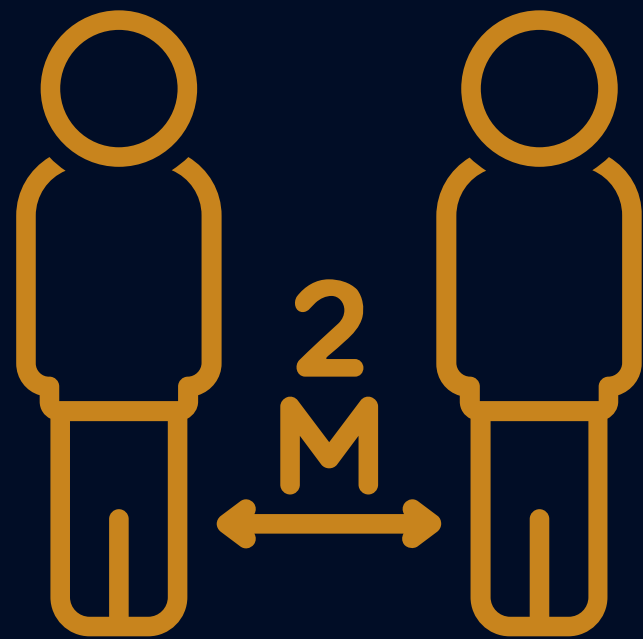


Durante los recreos

Salir del aula



Distancia social 2m



No compartir alimentos



Lavado de manos

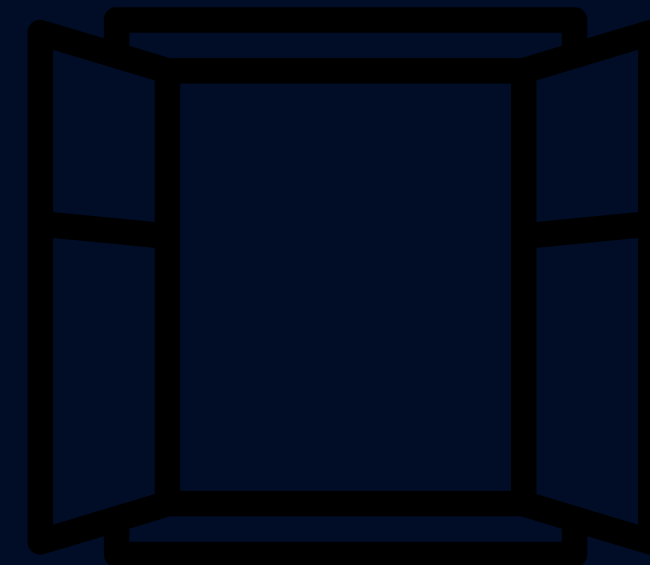


En las aulas

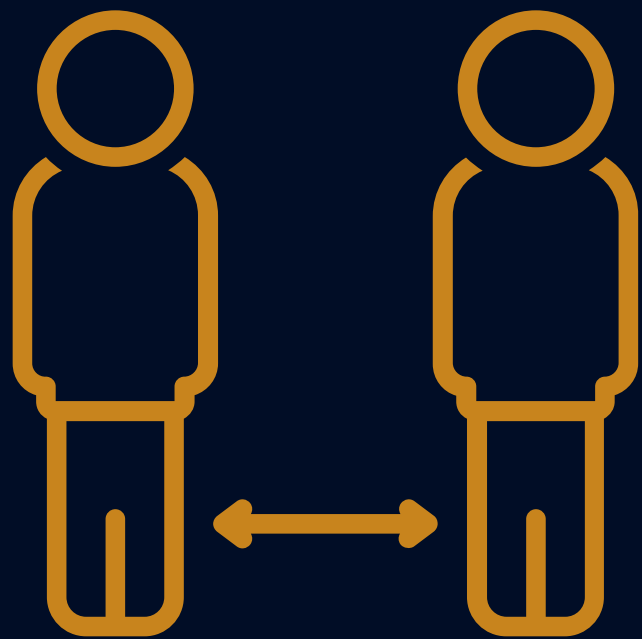
Alcohol en gel para cada aula



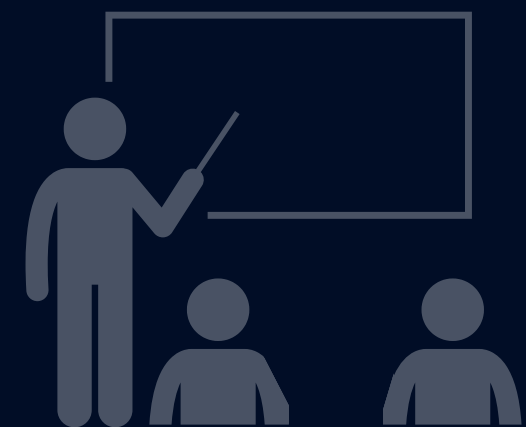
Mantener la ventilación de las aulas



Distancia social 1.5 m



Respetar las señalizaciones

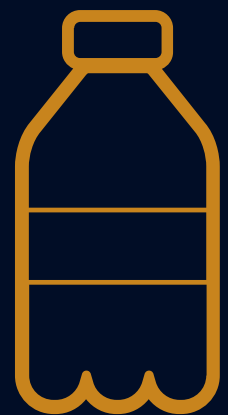


Manipulación de alimentos

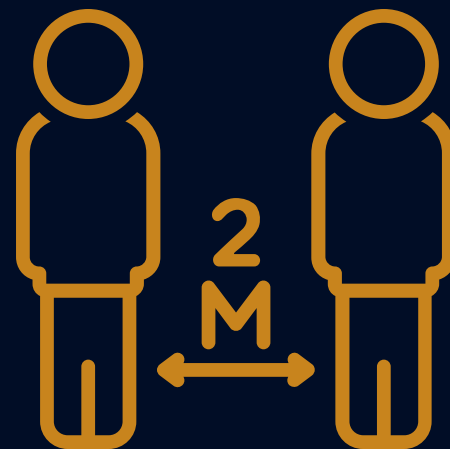
El kiosco permanecerá cerrado



Vaso o botella personal para cada estudiante



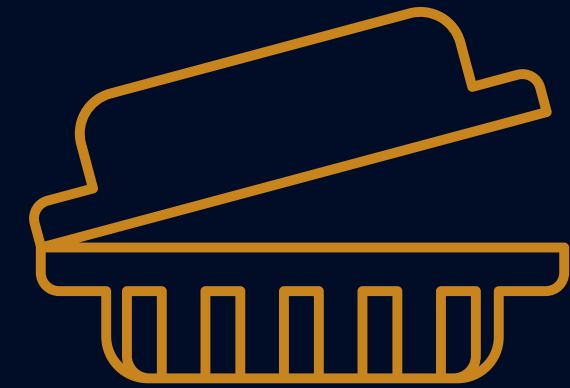
Respetar la distancia social de 2 m en el exterior



No se deben compartir alimentos



Cada estudiante deberá llevar su colación



No compartir servilletas o utensilios



Protocolo Médico: " Caso sospechoso "

Temperatura superior
a 37,4° C

Cefalea, falta de
olfato, diarrea o
vómitos



Dolor de garganta

Dificultad respiratoria

Actuación en caso de detectarse un caso sospechoso

1- Aislamiento



2- Aviso a la familia-
contacto autorizado



3- Llamar a la
emergencia médica



4- Confirmación
negativa o positiva



5- Entrega de alta
médica para volver
al colegio



6- Registro
Institucional de casos
sospechosos.

